

JBC

www.jbctools.com

INSTRUKCJA OBSŁUGI



TES/JTS

Podstawka do zestawu przewodów
giętkich podgrzewacza TET/JTT

Niniejsza instrukcja obsługi dotyczy następujących urządzeń:

TE-SF (do zestawu przewodów giętkich podgrzewacza precyzyjnego TE)

JT-SF (do zestawu przewodów giętkich podgrzewacza JT)

Lista elementów zestawu

Zestaw zawiera jeden z niżej wymienionych podstawek, zgodnie ze specyfikacją zakupu:



Podstawa do zestawu przewodów giętkich podgrzewacza precyzyjnego TET 1 szt.

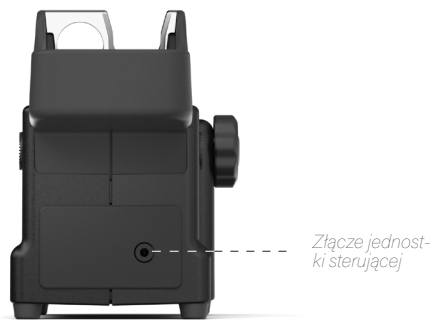
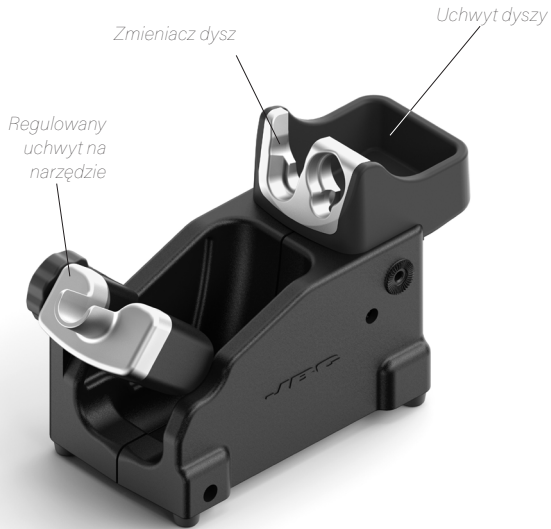


Podstawa do zestawu przewodów giętkich podgrzewacza JTT 1 szt.



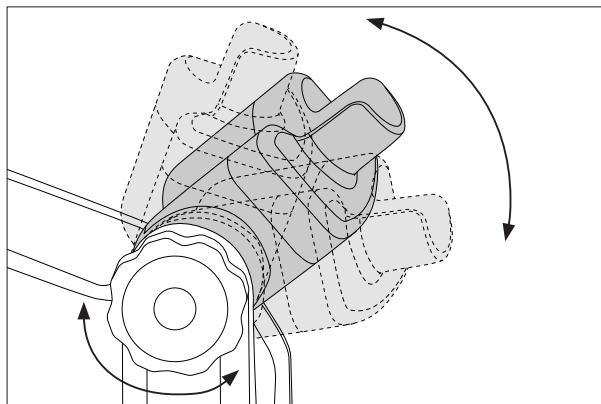
Instrukcja obsługi 1 szt.
Nr ref. 0027184

Funkcje i złącza

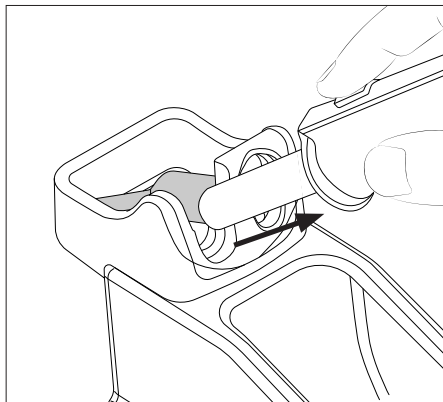


Montaż

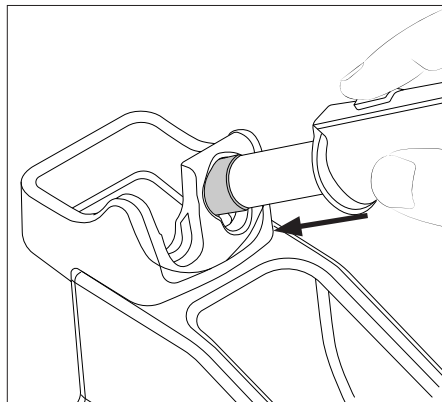
Dopasować kąt uchwytu na narzędzie do pozycji roboczej.



Zmieniacz dysz



Umieścić element grzewczy z założoną dyszą w zmieniaczu dysz i pociągnąć za narzędzie, aby zdemontować dyszę.



Założyć dyszę i nasunąć ją na element grzewczy przy użyciu otworu w zmieniaczu dysz.

Dysza spocznie w uchwycie dyszy.

Konserwacja

Przed wykonaniem czynności konserwacyjnych lub odłożeniem podstawki w miejsce przechowywania należy ją odłączyć od stacji.

- Za pomocą wilgotnej szmatki wyczyścić podstawkę. Alkoholem można czyścić wyłącznie części metalowe.
- Sprawdzać okresowo, czy części metalowe narzędzia/podstawki są czyste. W przeciwnym razie stacja może mieć problem z wykrywaniem stanu narzędzia.
- Okresowo sprawdzać wszystkie przewody elektryczne.
- Wymieniać wszelkie wadliwe lub uszkodzone elementy. Używać tylko oryginalnych części firmy JBC.
- Naprawy mogą wykonywać wyłącznie pracownicy autoryzowanego serwisu firmy JBC.



Zasady bezpieczeństwa



Konieczne jest przestrzeganie zasad bezpieczeństwa w celu uniknięcia porażenia prądem elektrycznym, poparzenia, pożaru czy wybuchu.

- Podstawek nie używać do celów niezwiązanych z lutowaniem lub naprawą lutów.
- Przewód zasilający należy podłączyć do zatwierdzonej podstawy. Przed użyciem przewodu należy sprawdzić, czy jest prawidłowo uziemiony. Odłączając przewód, trzymać za wtyczkę, nie za przewód.
- Nie wykonywać pracy na elementach pod napięciem.
- Narzędzie należy umieszczać na podstawie, jeśli nie jest używane; pozwoli to włączyć tryb uśpienia. Po wyłączeniu stacji grot, metalowe części narzędzia oraz podstawka mogą być nadal gorące. Zachować ostrożność, także w przypadku regulowania położenia podstawki.
- Unikać kontaktu topnika ze skórą lub oczami, aby zapobiec podrażnieniom.
- Uważać na opary powstające podczas lutowania.
- Utrzymywać czystość i porządek w miejscu pracy. Nosić odpowiednie okulary i rękawice ochronne podczas pracy, aby uniknąć obrażeń.
- Szczególną ostrożność należy zachować, używając roztopionej cyny, która może powodować poparzenia.
- Tego urządzenia mogą używać dzieci w wieku powyżej ośmiu lat oraz osoby o ograniczonej zdolności fizycznej, sensorycznej lub umysłowej lub nieposiadające doświadczenia pod warunkiem, że zostaną objęte właściwymi opieką lub nadzorem w kwestii używania urządzenia i rozumieją związane z nim niebezpieczeństwa. Nie można pozwalać dzieciom bawić się urządzeniem.
- Prace konserwacyjne mogą wykonywać wyłącznie osoby dorosłe lub niepełnoletnie pod nadzorem.

Dane techniczne

TES

Podstawka do zestawu przewodów giętkich podgrzewacza precyzyjnego TET

Nr ref.: TE-SF

- | | |
|--|--|
| - Obejmuje | ściągacz dyszy |
| - Łączna masa netto | 1203 g / 2,65 funta |
| - Wymiary/masa opakowania:
(dł. x szer. x wys.) | 1449 g / 3,19 funta
342 x 155 x 120 mm (13,46 x 6,10 x 4,72 cala) |

Podstawka JTS

do zestawu przewodów giętkich podgrzewacza JTT

Nr ref.: JT-SF

- | | |
|--|--|
| - Obejmuje | ściągacz dyszy |
| - Łączna masa netto | 1234 g / 2,72 funta |
| - Wymiary/masa opakowania:
(dł. x szer. x wys.) | 1515 g / 3,34 funta
342 x 155 x 120 mm (13,46 x 6,10 x 4,72 cala) |

Produkt zgodny z normami CE.
ESD safe (wyładowania elektrostatyczne)

JBC

Gwarancja

Dwuletnia gwarancja udzielana przez firmę JBC na ten produkt obejmuje wszystkie wady produkcyjne, w tym wymianę wadliwych części i robociznę.

Gwarancja nie obejmuje natomiast zużycia produktu ani jego niewłaściwego użytkowania.

Aby użytkownik mógł skorzystać z gwarancji, musi zwrócić produkt do jego pierwotnego dystrybutora, opłacając przesyłkę.



Tego produktu nie wolno wyrzucać z innymi odpadami.

Zgodnie z dyrektywą unijną 2012/19/UE, zużyte urządzenia elektroniczne należy zwracać do upoważnionego zakładu utylizacji odpadów.



www.jbctools.com

0032118-310823